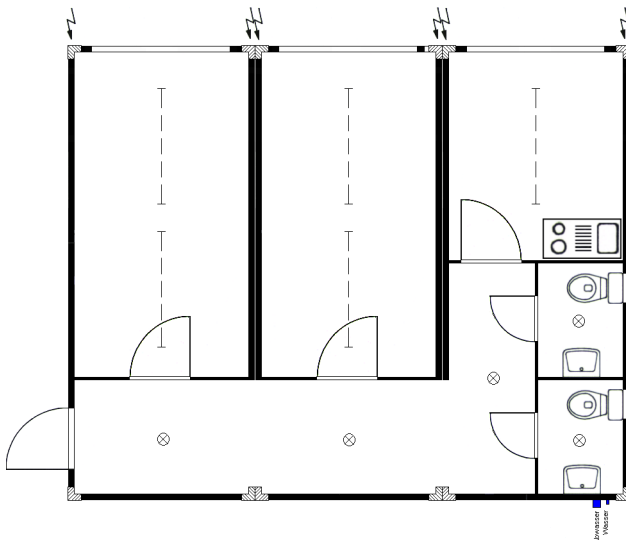
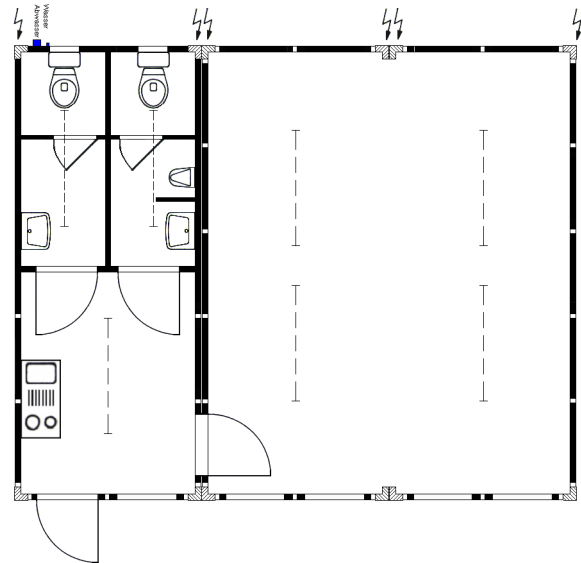
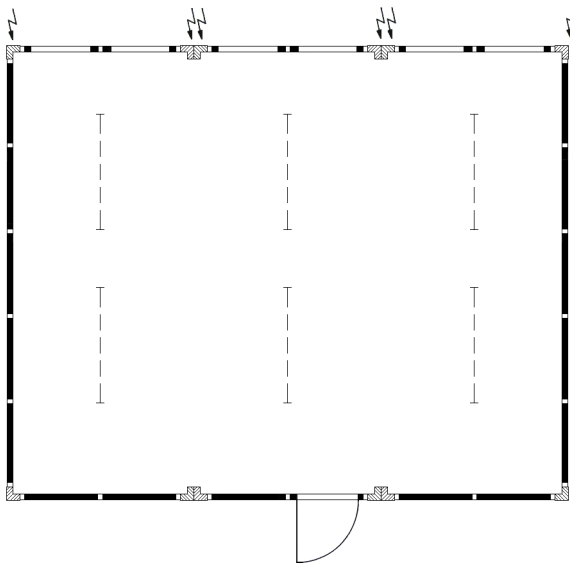


Grundrissbeispiele Containeranlagen

Dreieranlagen und größer ...



Ausstattung und Anschlussbedingungen

Standardausführung

- L 6055 x B 7320 x H 2800mm, IH 2500mm
- Drehkipfenster mit PVC-Außenrolläden
- Elektroinstallation nach VDE,
- Außenanschluss CEE 32A, 380V (5-polige Rundsteckdose/Rundstecker)
- 4-6 Langfeldleuchten a 58W, Steckdosen, Sicherungskasten
- 3 Stück Elektroheizer a 2 kW

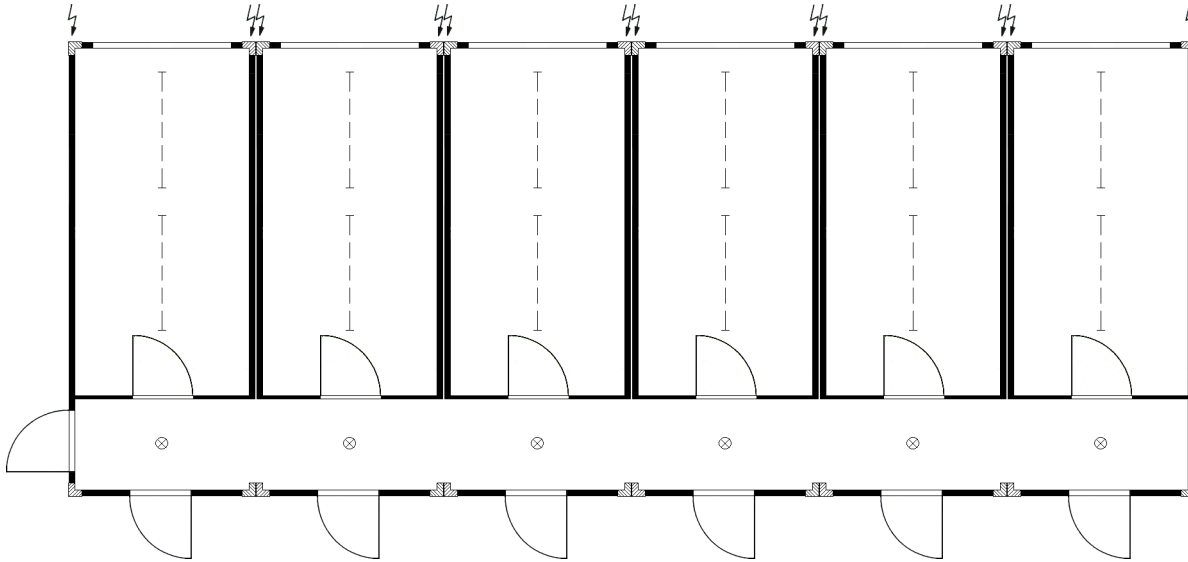
mit Sanitärabteil

- Tiefspültoilette, Spülkasten, WC-Garnitur, Waschbecken, Untertischboiler, Waschbecken mit Spiegelset, Papierhandtuchhalter, Papierkorb
- Nurglasleuchten, Steckdose, Elektroheizer 2 kW, PVC-Kipfenster
- Frischwasseran Außenanschluss 1/2 Zoll GEKA - Schnellverschluss
- Abwasserrohran Außenanschluss 100mm

mit Miniküche

- 2 Kochplatten, Kühlschrank, Edelstahl-Spüle, Mischbatterie, 5-Liter-Elektroboiler, Küchenhängeteil

Beispiel einer 6-teiligen Containeranlage



Ausstattung und Anschlussbedingungen

Standardausführung

- L 6055 x B 14640 x H 2800mm, IH 2500mm
- Außenfarbe: grauweiß, Rahmen blau
- Innendekor: weiß
- Fußboden: grau
- Drehkipfenster mit PVC-Außenrolläden
- Stahlausentüren mit Drückergarnitur und Schließzylinder
- Elektroinstallation nach VDE,
- Außenanschluss CEE 32A, 380V
(5-polige Rundsteckdose/Rundstecker)
- je Containereinheit 2 Langfeldleuchten a 58 W, Steckdosen, Sicherungskasten
- je Containereinheit 1 Stück Elektroheizer a 2 KW
- Gang mit Nurglasleuchten
- Datenkabelverbindungsmöglichkeit der einzelnen Containereinheiten
- Magnetleisten
- Kleiderhakenleiste