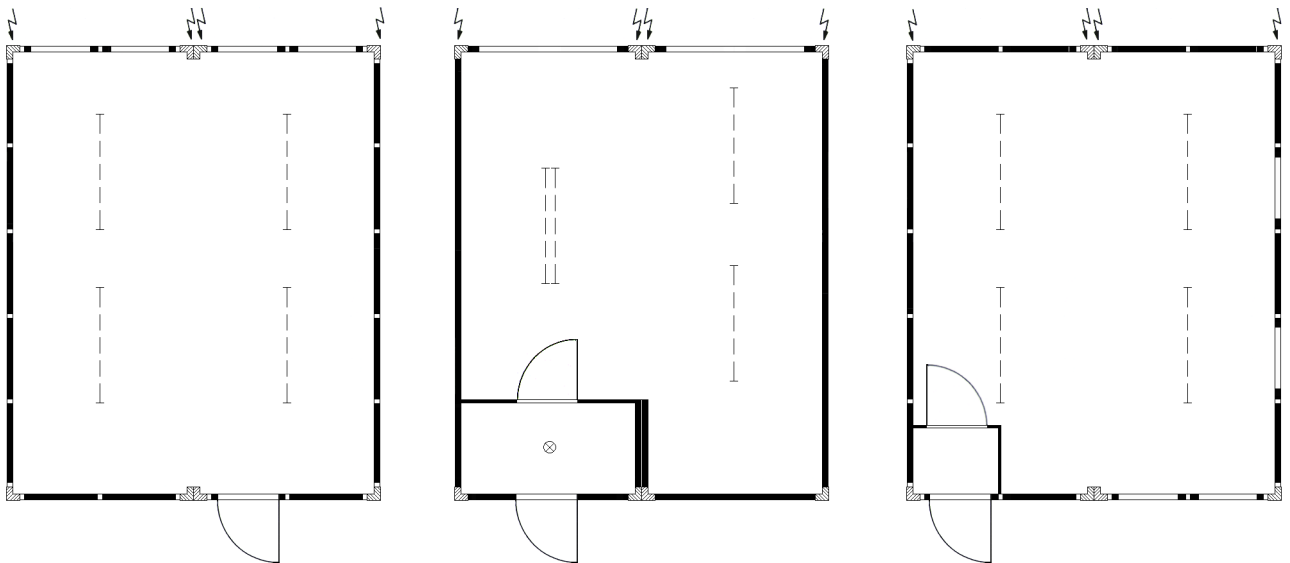
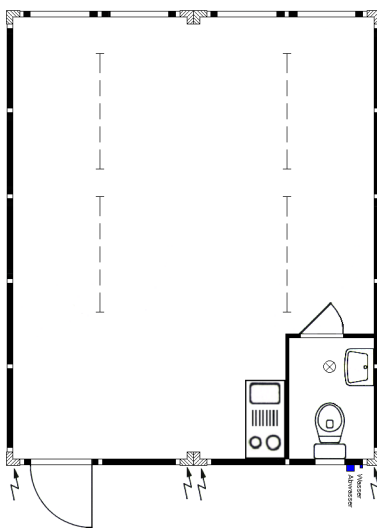


Grundrissbeispiele Containeranlagen

Doppelanlagen



Ausstattung und Anschlussbedingungen



Standardausführung

- L 6055 x B 4880 x H 2800mm, IH 2500mm
- Drehkipfenster mit PVC-Außenrolläden
- Elektroinstallation nach VDE,
- Außenanschluss CEE 32A, 380V (5-polige Rundsteckdose/Rundstecker)
- 4 Langfeldleuchten a 58 W, Steckdosen, Sicherungskasten
- 2 Stück Elektroheizer a 2 kW

mit Sanitärabteil

- Tiefspültoilette, Spülkasten, WC-Garnitur, Waschbecken, Untertischboiler, Waschbecken mit Spiegelset, Papierhandtuchhalter, Papierkorb
- 1 Nurglasleuchte, Steckdose, Elektroheizer 2 kW, PVC-Kipfenster
- Frischwasseraußenanschluss 1/2 Zoll GEKA - Schnellverschluss
- Abwasserrohr Außenanschluss 100mm

mit Miniküche

- 2 Kochplatten, Kühlschrank, Edelstahl-Spüle, Mischbatterie, 5-Liter-Elektroboiler, Küchenhängeteil